

# PATROL + SEAMO

## LÍNEA DE VIDA SOBRE SOPORTE PARA CUBIERTAS DE CHAPA ENGATILLADA REDONDA



### PRÁCTICO

Dispositivo montado mediante cuatro mordazas al engatillado sin necesidad de perforar la chapa.

### SEGURO

La fijación se realiza sobre dos engatillados redondos de la chapa para garantizar una mayor resistencia.

### SIMPLE

Montaje rápido y seguro en diferentes interejes entre los engatillados.

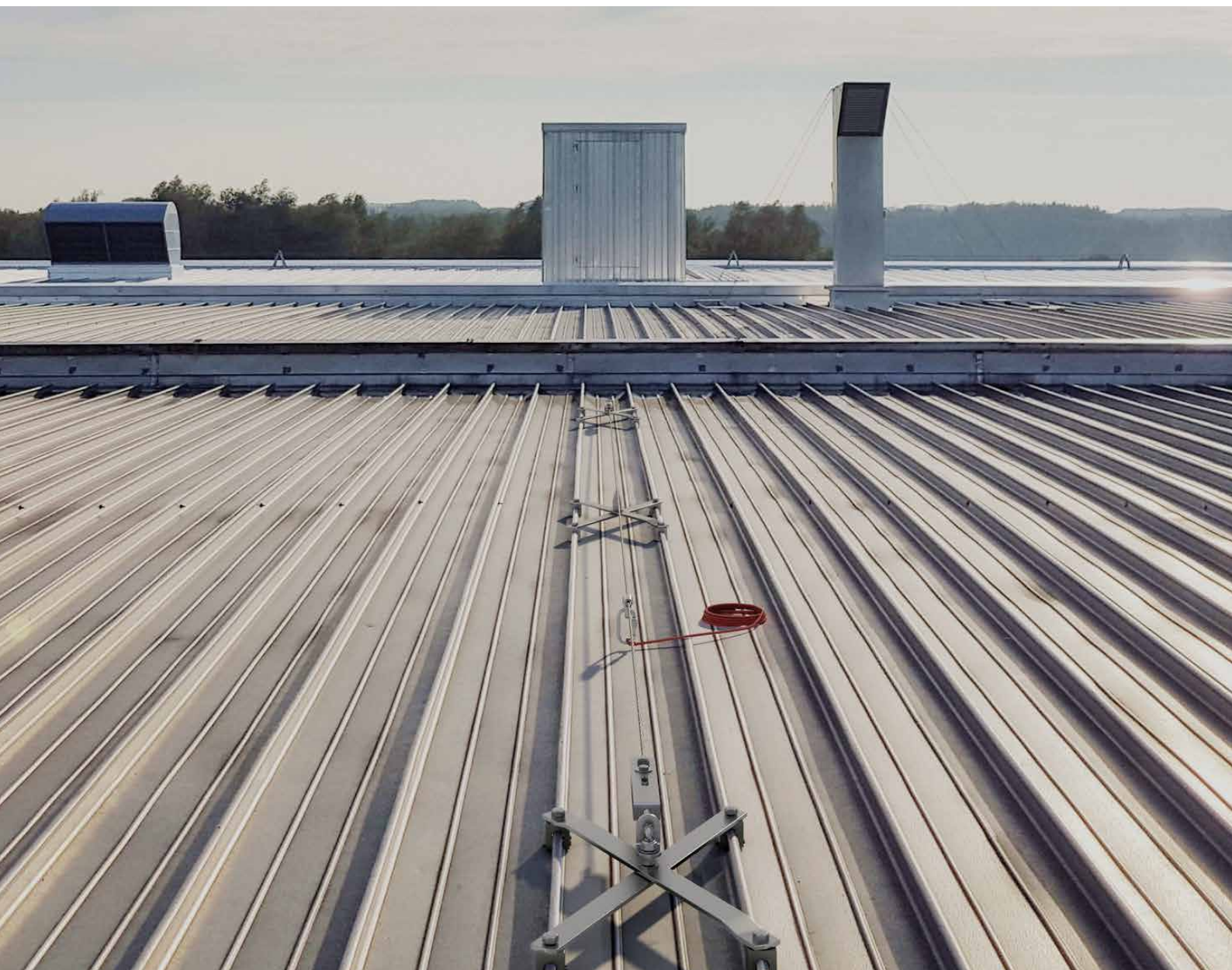
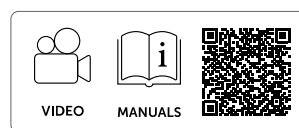


DIRECCIÓN DE LA CARGA

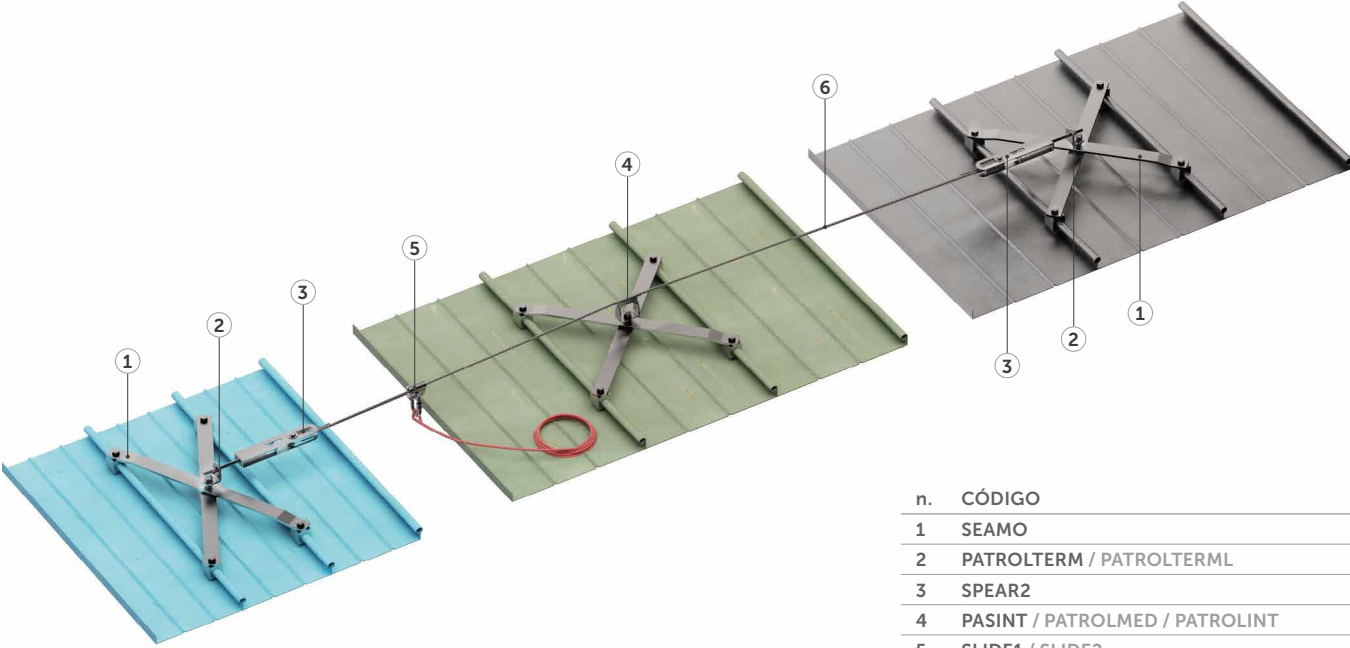


TIPOS DE APLICACIÓN

▼ Instalación de una línea de vida PATROL con soportes SEAMO sobre chapa engatillada redonda



COMPONENTES DE LA LÍNEA DE VIDA PATROL

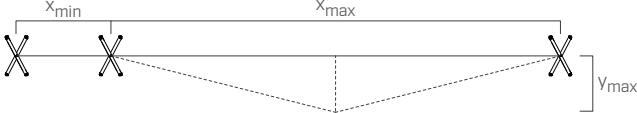


n.	CÓDIGO
1	SEAMO
2	PATROLTERM / PATROLTERML
3	SPEAR2
4	PASINT / PATROLMED / PATROLINT
5	SLIDE1 / SLIDE2
6	CABLE

DATOS TÉCNICOS\*

subestructura	espesores mínimos
 ALUFALZ, INTERFALZ, BEMO ROOF, KALZIP	Fe 0,6 mm
	Al 0,8 mm

con SPEAR2		
intereje mínimo	$X_{min}$ [m]	4
intereje máximo	$X_{max}$ [m]	10
longitud máxima aconsejada del sistema L	[m]	50
inflexión máxima	$Y_{max}$ [m]	1,80



\* Los valores indicados se han obtenido a partir de pruebas experimentales realizadas bajo la supervisión de terceros según la normativa de referencia. Para una memoria de cálculo con distancias mínimas, según los requisitos normativos de referencia, la subestructura debe ser comprobada por un ingeniero cualificado antes de la instalación.

SEAMO | CÓDIGOS Y DIMENSIONES

A2  
AISI 304

CÓDIGO	material	B [mm]	unid.
SEAMO	acero inoxidable 1.4301 / AISI 304 - EN AW 6061 T6	305-500	1

